



# Eco Track Plastique

Systeme intégré de traçabilité et de recyclage des bouteilles plastiques au Gabon

Une solution innovante pour préserver les écosystèmes marins et littoraux

# Le défi environnemental

La pollution plastique menace gravement les écosystèmes marins et littoraux du Gabon. Les déchets plastiques issus de la consommation urbaine atteignent les rivières, les mangroves et l'océan, dégradant les habitats naturels et impactant la santé publique. La loi n° 007/2014 relative à la protection de l'environnement établit la responsabilité des producteurs, mais les mécanismes pratiques de traçabilité et de financement du recyclage restent limités.



# Vision et mission du projet



## Vision

Faire d'EcoTrack Plastique un modèle national de gestion durable des déchets plastiques, fondé sur la technologie, la responsabilité environnementale des producteurs et la participation citoyenne.



## Mission

Mettre en place un système intelligent de traçabilité, de contribution environnementale et de recyclage permettant de réduire durablement la pollution plastique dans les zones littorales du Gabon.



# Objectifs du projet

01

---

Développer une application mobile et web

Système numérique de traçabilité par lecture des codes-barres des bouteilles plastiques

0

---

1 Installer une unité pilote de broyage

Mise en place dans la zone industrielle d'Oloumi

0

---

2 Structurer un réseau de collecte

Organisation locale des déchets plastiques avec partenaires agréés

0

---

3 Former les acteurs

Entreprises et collecteurs aux bonnes pratiques de gestion des déchets

0

---

4 Sensibiliser les populations

Campagnes d'information et actions éducatives dans les écoles

# Résultats attendus

## 10T

Plastique recyclé

Collecte et recyclage d'au moins 10 tonnes de plastique par an

## 10+

Emplois verts créés

Création d'au moins 10 emplois dans le secteur du recyclage

## 500

Personnes sensibilisées

Formation et mobilisation d'au moins 500 personnes

## Infrastructure technologique

- Application EcoTrack opérationnelle
- Unité pilote de broyage installée

## Impact environnemental

Réduction durable de la pollution plastique dans la zone littorale de Libreville grâce à un système numérique de contribution environnementale.

# Composantes du projet

## Dispositif

**Technologique** : un système numérique permettant la lecture des codes-barres et la traçabilité complète des bouteilles plastiques

## Mécanisme de financement environnemental

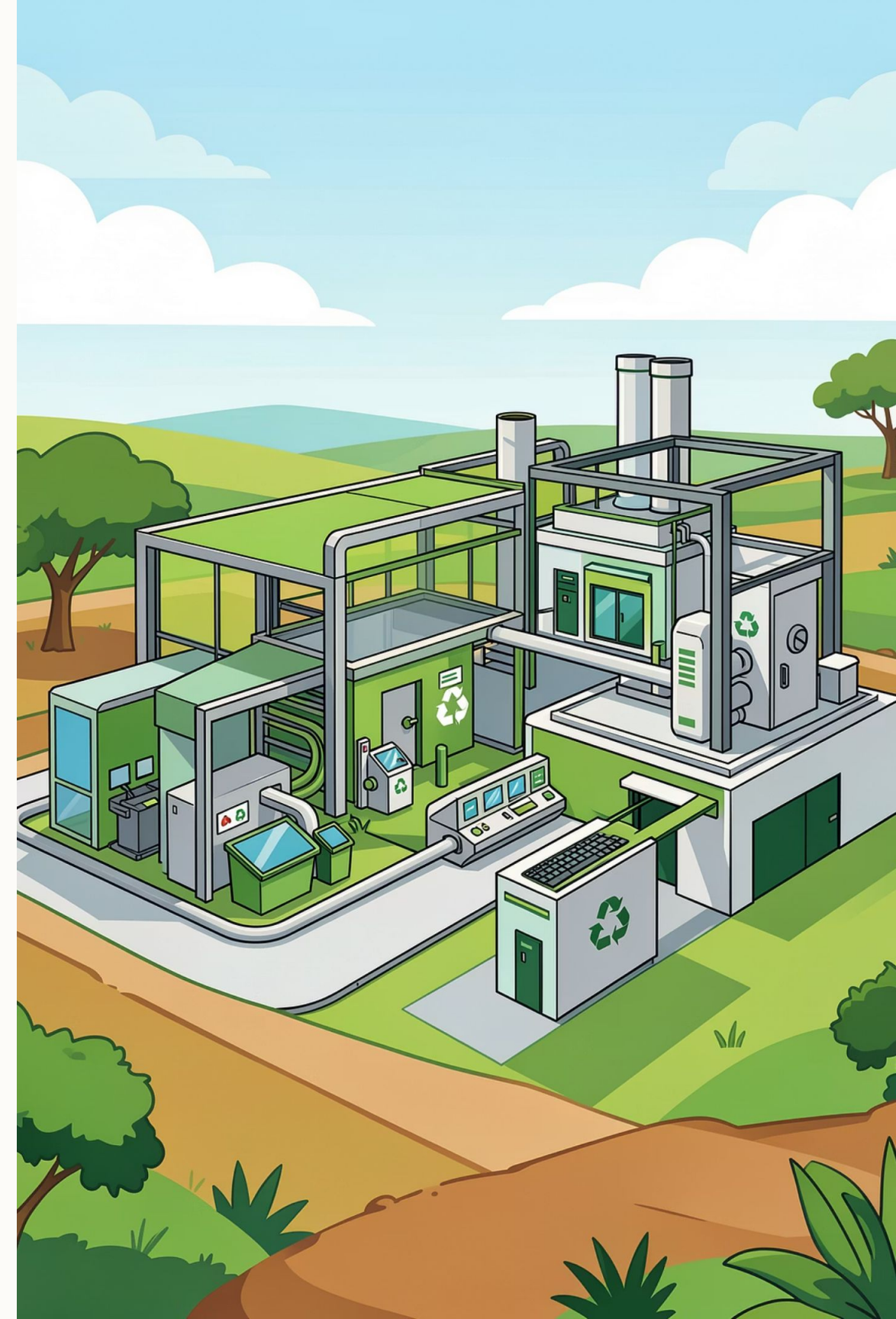
Contribution environnementale par bouteille destinée à financer la collecte et le recyclage

## Collecte et recyclage

Organisation de collectes urbaines et broyage des plastiques collectés

## Sensibilisation et mobilisation

Campagnes d'information et actions éducatives ciblées



# Parties prenantes



## Institutions publiques

- Ministère de l'Environnement
- FPBG (Fonds Pour la Biodiversité du Gabon)
- Mairies de Libreville, Akanda et Owendo



## Secteur privé

- Producteurs et importateurs de boissons
- Commerçants et distributeurs agréés



## Acteurs locaux

- Collecteurs et coopératives de recyclage
- Populations locales et établissements scolaires



# Gouvernance et suivi

## Structure de gouvernance

- **Chef de projet** : coordination générale
- **Coordonnateur national** : supervision opérationnelle
- **Superviseur informatique** : gestion du système numérique
- **Responsable financier** : suivi des contributions
- **Auditeur externe** : certification financière

## Suivi et évaluation

Un système rigoureux de suivi et d'évaluation permettra de mesurer les impacts environnementaux du projet, d'assurer la traçabilité des contributions et de produire des rapports trimestriels conformes aux exigences du FPBG.

- **Transparence** : Rapports trimestriels et certification financière externe



# Identification des risques

1

## Participation limitée des entreprises

Faible engagement des producteurs et importateurs dans le système de contribution

2

## Adoption citoyenne

Participation citoyenne limitée aux campagnes de collecte

3

## Problèmes techniques

Dysfonctionnements potentiels de l'application mobile et du système de traçabilité

4

## Contraintes logistiques

Difficultés de collecte et de transport des déchets plastiques

# Durabilité du projet

## Modèle auto-finançable

Le modèle EcoTrack Plastique est conçu pour être auto-finançable grâce aux contributions environnementales des entreprises, à la valorisation du plastique recyclé et aux partenariats avec les collectivités locales.

## Financement durable

- Contributions environnementales des entreprises
- Valorisation du plastique recyclé
- Partenariats avec les collectivités locales



### Contribution par bouteille

Responsabilité élargie des producteurs



### Collecte locale

Réseau structuré de collecteurs



### Broyage

Unité pilote



### Valorisation

Commercialisation du plastique recyclé